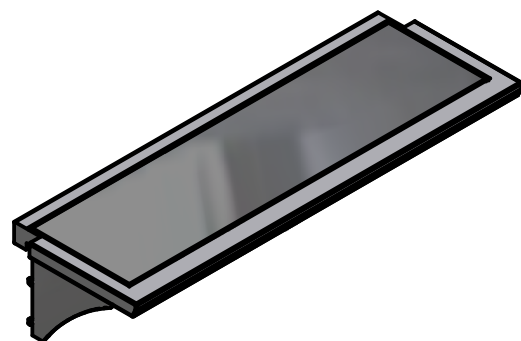


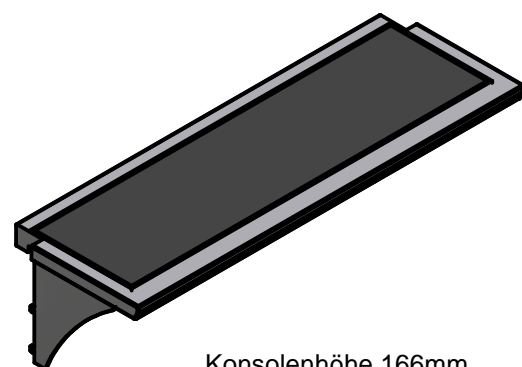
Schnittbrettanlage 200 oder 300mm tief und Konsolenhöhe 126 oder 166mm zum Einhängen in Basisgerät Master oder Easy
Planche à trancher avec largeur 200 ou 300mm et hauteur des consoles 126 ou 166mm pour accrocher aux app. des base Master ou Easy
Cutting board with depth of 200 or 300mm and bracket height of 126 or 166mm for hooking in to basic units Master oder Easy

Konsolenhöhe 126mm
zum Anbau an Basisgerät Master und Easy mit Standardhöhe 160/200mm
Hauteur des consoles 126mm
pour accrocher aux appareils de base Master avec hauteur standard de 160/200mm
Bracket height of 126mm
for hooking on basic units Master und Easy with standard height of 160/200mm

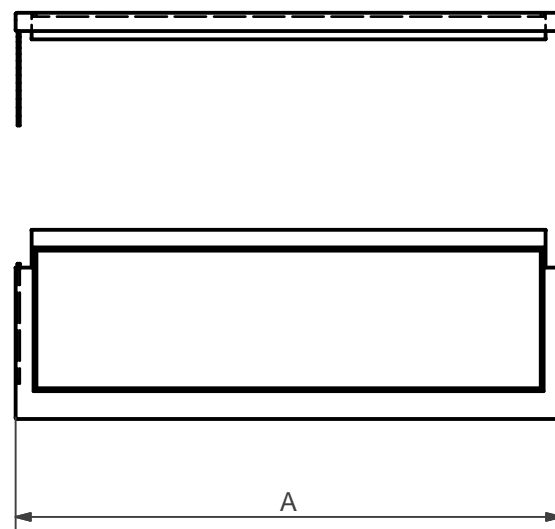
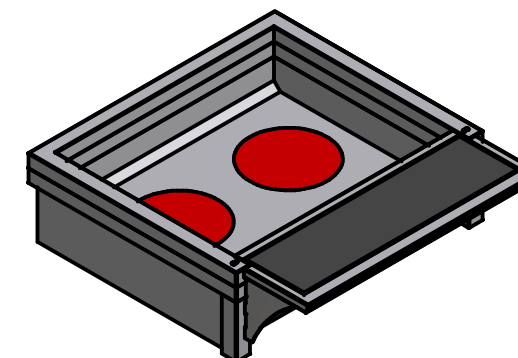
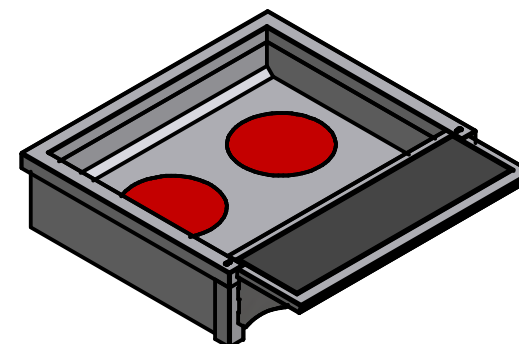
Konsolenhöhe 166mm
zum Anbau an Basisgerät Master und Easy mit Standardhöhe 210/240mm
Hauteur des consoles 166mm
pour accrocher aux appareils de base Master avec hauteur standard de 210/240mm
Bracket height of 166mm
for hooking on basic units Master und Easy with standard height of 210/240mm



Konsolenhöhe 126mm
Hauter des consoles 126mm
Bracket height 126mm

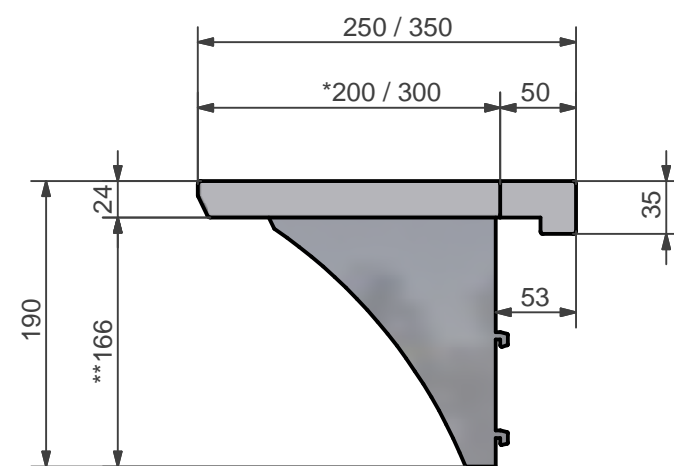
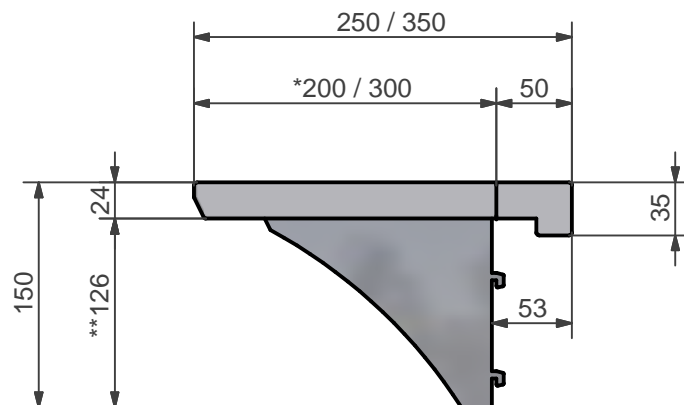


Konsolenhöhe 166mm
Hauter des consoles 166mm
Bracket height 166mm



- * 2 Schnittbretttiefen 200 oder 300mm
- * 2 Largeur des planches à trancher 200 ou 300mm
- * 2 Cutting- board width 200 or 300mm

- ** 2 Konsolenhöhen: 126mm für Geräte mit Standardhöhe 200/210mm
166mm für Geräte mit Spezialhöhe 210/240mm
- ** 2 Hauteur des consoles: 126mm pour appareils avec hauteur standard de 160/200mm
166mm pour appareils avec hauteur spéciale de 210/240mm
- ** 2 Bracket heights: 126mm for units with standard height of 160/210mm
166mm for units with special height of 210/240mm



Wichtige Hinweise

Die Basisgeräte Master und Easy sind so vorbereitet, dass eine schnittbrettanlage jederzeit, ohne Werkzeuge nachrüstbar ist.

Schnittbrettanlage und Schnittbretter sind identisch mit denen der Standardgeräte Master und Easy.

Indications importantes

Les appareils de base Master et Easy sont préparée pour approcher une planche à trancher sans outillage et sans prendre des mesures sur place par le client.

Planches à trancher sont identique avec ceux ci des modèles standardes Master et Easy

Important informations

Basic units Master et Easy are prepared to hook-in a cutting board at any time without needing tools or extra work on site.

Cutting boards are identical with those of the Culinario Master and Esay

Grösse / Grandeur / Size		2 x GN 1/1	3 x GN 1/1	4 x GN 1/1	5 x GN 1/1
Art.-Nr.	*200 mm **126 mm	3200742	3200743	3200744	3200745
No. d'article	*300 mm **166 mm	3200752	3200753	3200754	3200755
Item no.	*200 mm **126 mm	3200762	3200763	3200764	3200765
	*300 mm **166 mm	3200772	3200773	3200774	3200775
Masse / Dimensions / Dimensins: A		722mm	1062mm	1402mm	1698mm

CULINARIO- Elements

**Schnittbrettanlage
Planche à trancher
Cutting board**

Ers. durch:	
Ers. für:	
Komm.	
Gezeich.	G. Büschle 25.11.2008
Geprüft	
Massstab	Blatt 1
:	von 1

beer

Beer Grill AG
CH - 5612 Villmergen
Tel.: +41 / (0) 56 618 78 00
Fax: +41 / (0) 56 618 78 49
e-Mail: info@beergrill.com

17-M-07-125-01

Aenderungen vorbehalten / Sous réserve de modifications / Subject to change without notice